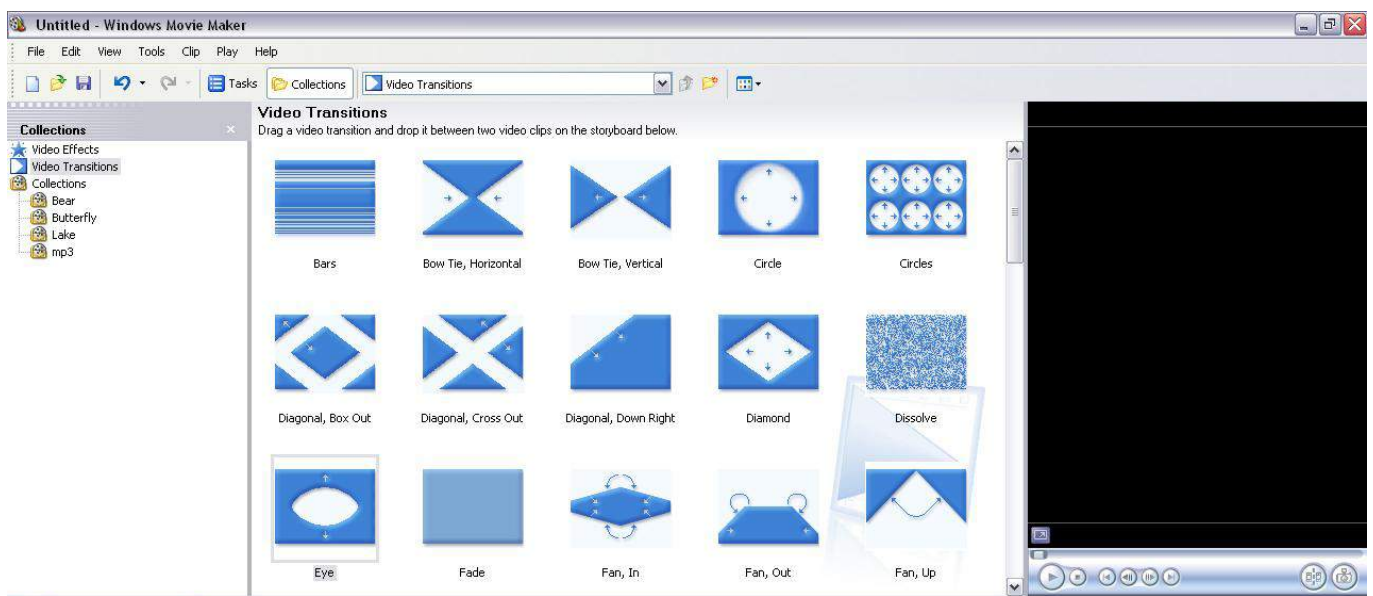
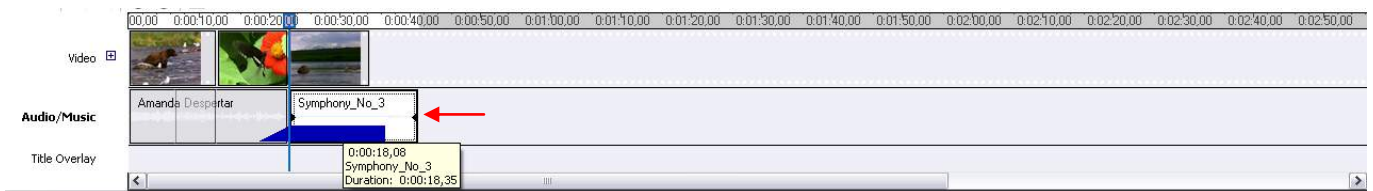
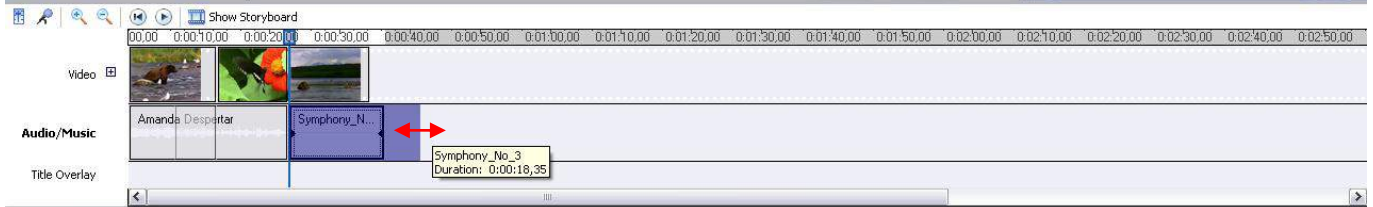
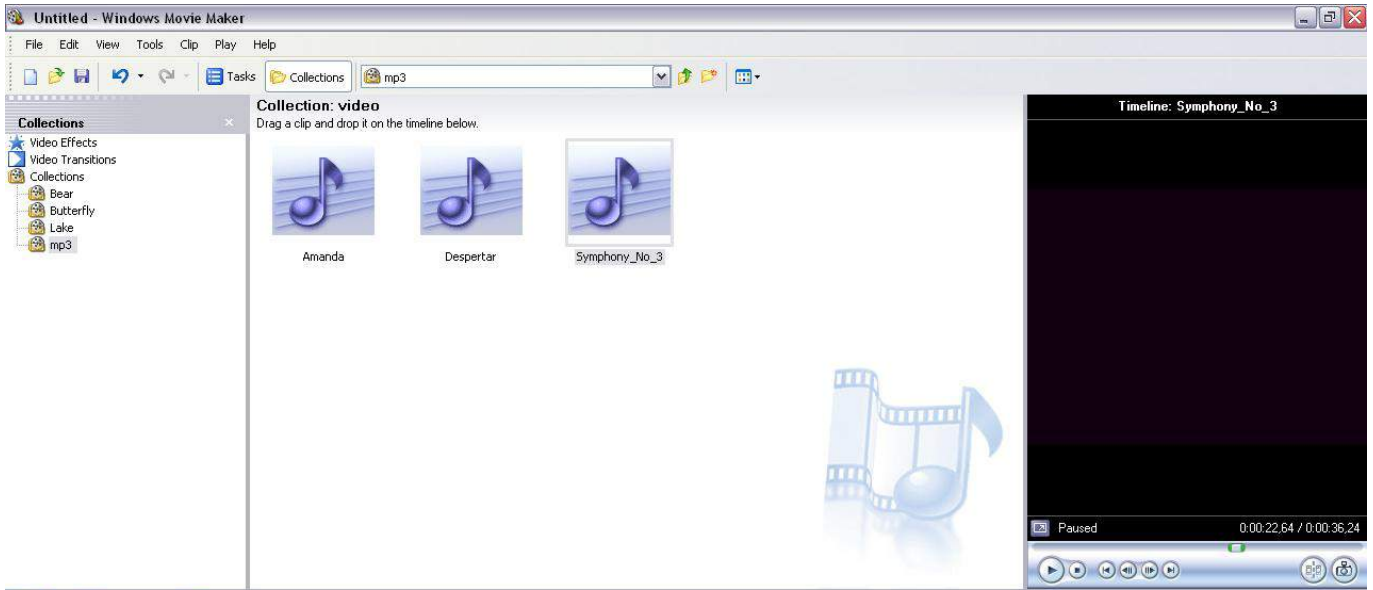
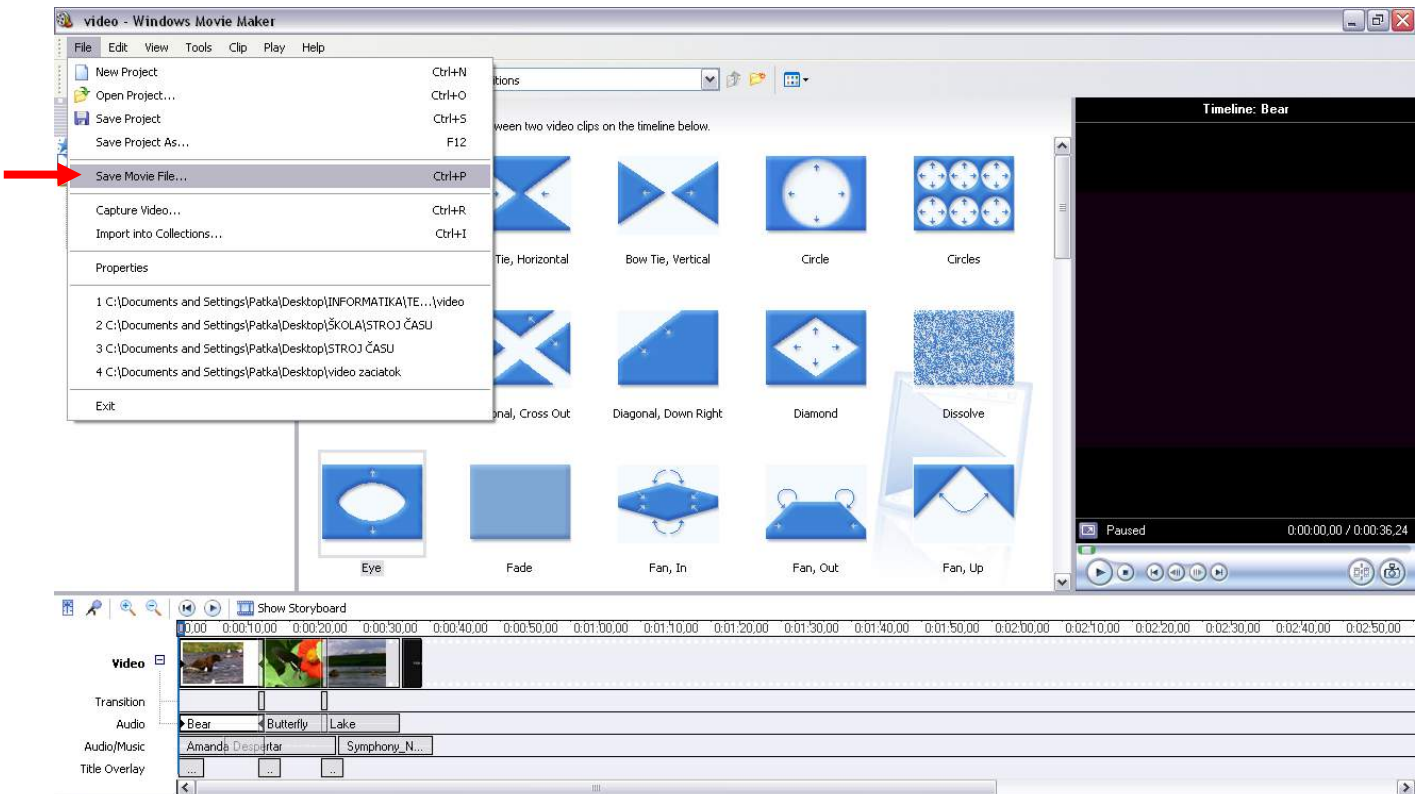
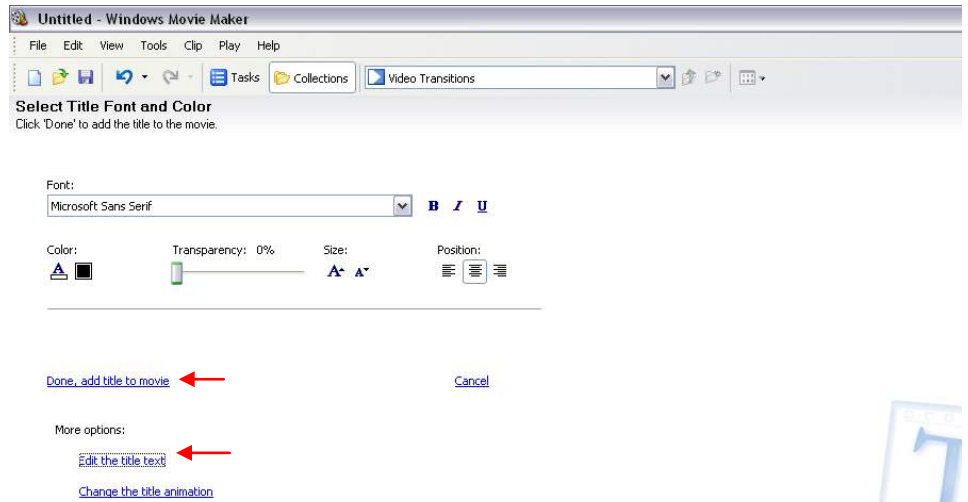
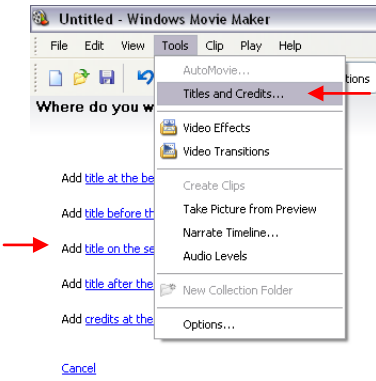
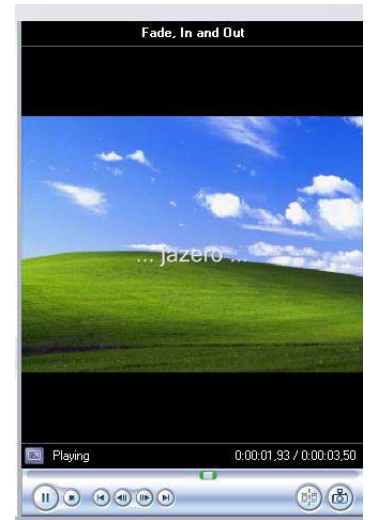
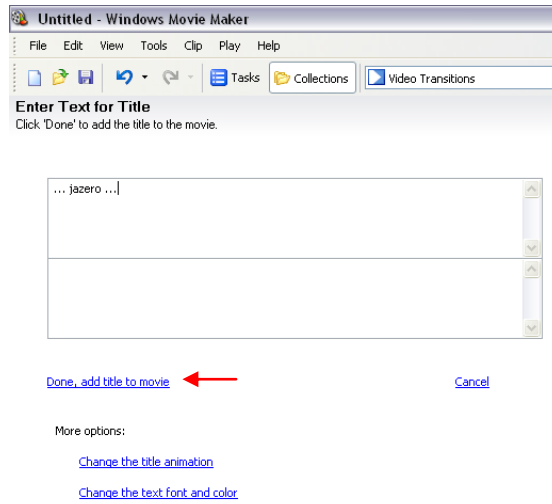
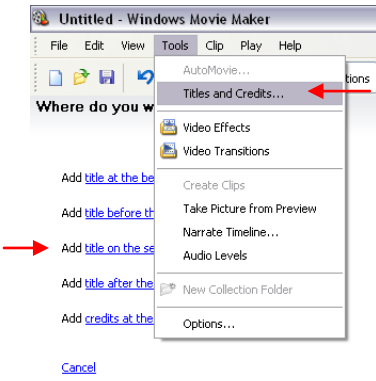


→ Vytvorte krátke video o prírode s titulkami a prechodmi, podfarbené hudbou. Použite priečinok Video.





→ **Vymenujte technické komponenty, ktoré sa nachádzajú vo vnútri systémovej jednotky počítača.**

1. prevedenie naležato – DESKTOP
2. prevedenie nastojato – TOWER (mini-tower, midi-tower, big-tower)

Vo vnútri systémovej jednotky (krabice) sa nachádzajú nasledujúce komponenty:

- **matičná (základná) doska**, na ktorej je umiestnený procesor, operačná pamäť, chipset, grafická karta (grafický adaptér), zvuková karta, sieťový adaptér, modem, rozhrania a porty (brány), prostredníctvom ktorých sa k systémovej jednotke pripájajú periférne zariadenia a ďalšie obvody...
- **napájací zdroj**
- **pevný disk (HDD)**
- **mechanika(y) optických diskov** (CD, DVD)
- **disketová mechanika**  
(FDD - mechanika pružného disku (v najnovších počítačoch už tento komponent často absentuje))
- cesty, ktorými sa presúvajú údaje, sa nazývajú zbernice; v PC sa nachádzajú 3 typy zberníc:
  - údajové** - slúžia na prenos údajov medzi jednotlivými jednotkami počítača ·
  - adresné** - tieto zbernice sú určené najmä pre zrýchlenie práce so zobrazovacou kartou a ďalšími vstupno-výstupnými zariadeniami.
  - riadiace** - pri nastavenej adrese na adresnej zbernici môžu dáta prechádzať cez dátovú zbernicu buď z procesora do pamäti alebo naopak.

→ **Uved'te príklad URL adresy a vysvetlite jej časti.**

**URL - adresa** - predstavuje adresu zdroja na internete, má funkciu obdobnú telefónnemu číslu. URL sa člení na tri časti:

- 1. časť - špecifikuje spôsob prístupu ku zdroju, obvykle menom alebo skratkou príslušného protokolu, napr. HTTP: (je oddelená od druhej //)
- 2. časť - obsahujú informácie určujúci server, na ktorom je zdroj umiestnený, napr. www.spsepn.edu.sk (od tretej je oddelená /)
- 3. časť - obsahuje špecifikáciu zdroja na serveri, napr. bc

Príklad - HTTP://www.spsepn.edu.sk/bc