

Laboratórna práca č. 18

Téma : Schémy aparatúr, laboratórne
pomôcky

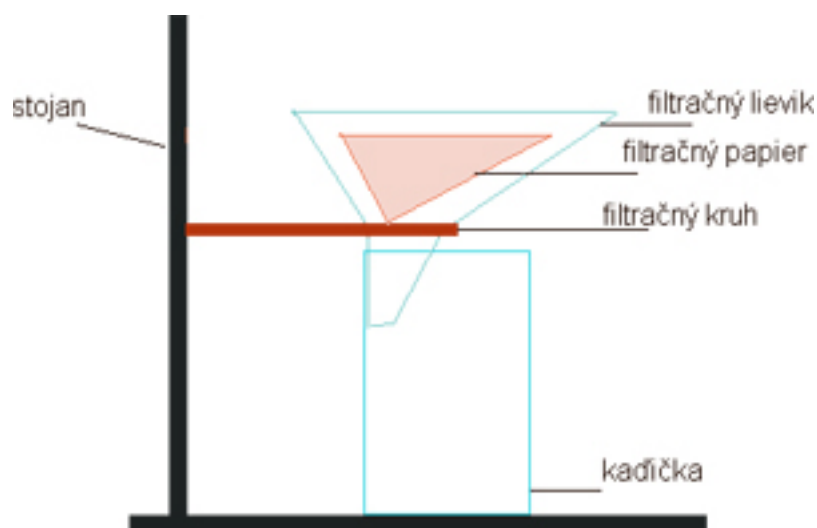
IV.B

PROTOKOL č.18

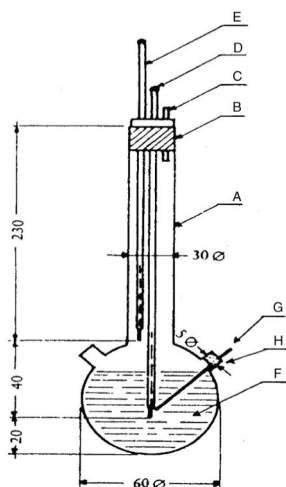
Téma: Správne vypracovanie protokolu, schémy aparátú, laboratórne

Pomôcky: Správne vypracovaný laboratórny protokol by mal obsahovať a uvádzať tému, ktorej sa protokol týka. Vypracovanie by malo obsahovať popis úlohu a stručnú teóriu, ktorá nám k riešení úlohy pomôže. Ďalej by mal byť uvedený postup práce spolu s priebehom a výsledkom, ktorý pozorujeme a dôkladne opíšeme. V závere laboratórneho protokolu zhrnieme našu prácu a to najdôležitejšie – jej výsledok.

APARATÚRA FILTRÁCIE

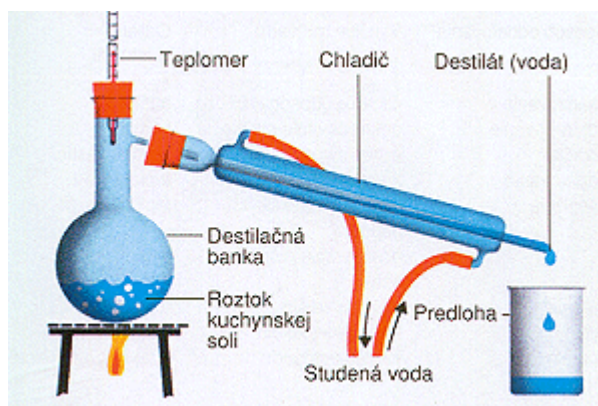


APARATÚRA SUBLIMÁCIE

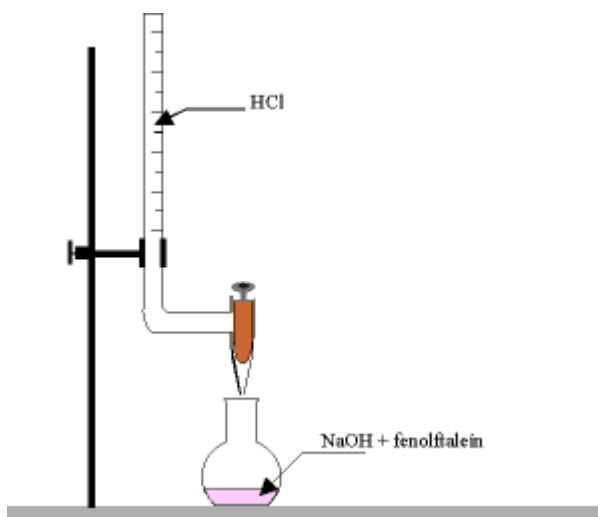


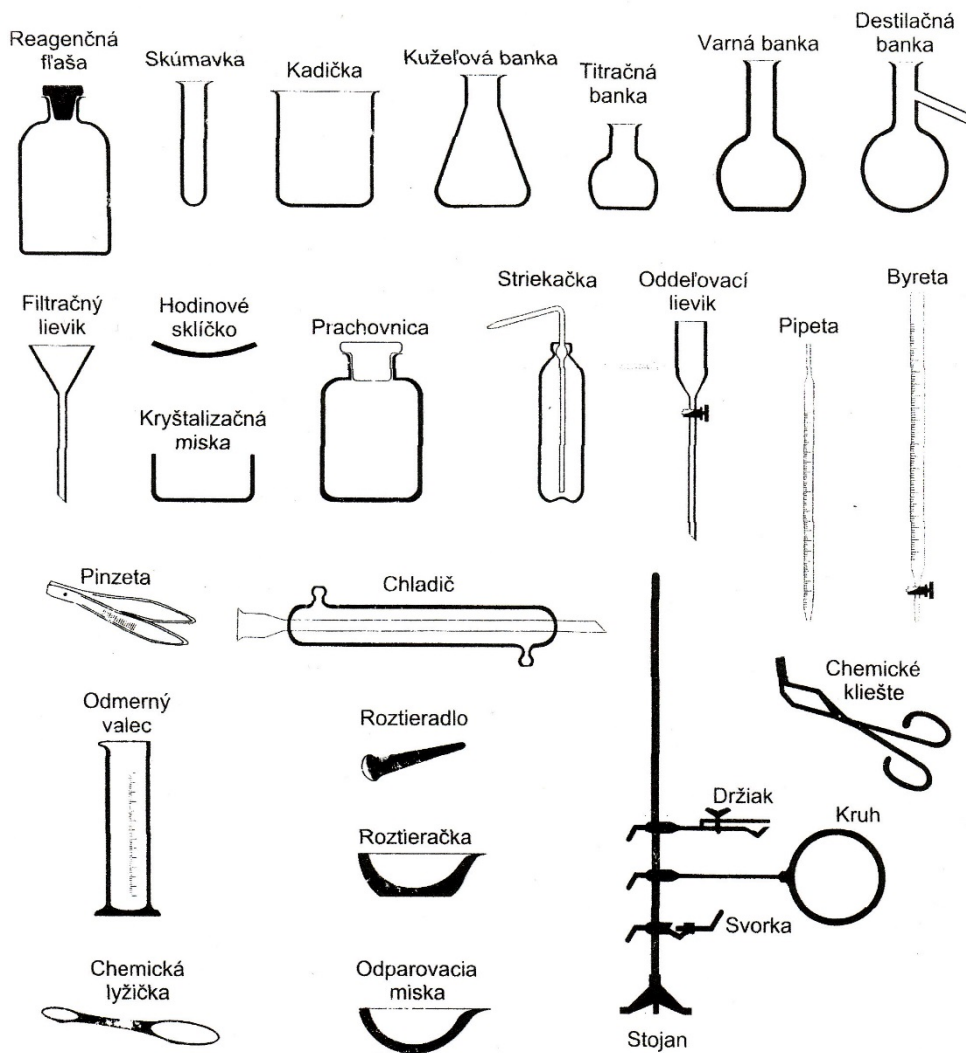
- A. Měřicí baňka
- B. Zátka
- C. Trubice pro vyrovnání tlaku
- D. Teploměr
- E. Pomocný teploměr
- F. Kapalinová lázeň
- G. Skleněná kapilára, délka 80-100 mm, vnitřní průměr 1,0 mm \pm 0,2 mm, síla stěny 0,2 až 0,3 mm
- H. Boční hrdlo

APARATÚRA DESTILÁCIE



APARATÚRA TITRÁCIE





Obr. 171 Laboratórne sklo a pomôcky

Postup

- Do skúmavky postupne odoberte z uvedených chemikálií látku tak, že ju naberieť na hrot chemickej lyžičky. Tuhé chemikálie nepresypávame, nevraciamе späť do prachovnice, čiže do nádoby, v ktorej sú uskladnené.
- Do skúmavky strieknite asi 1 cm³ vody zo striekačky, ktorá je naplnená vodou.
- Zo zdroja naberte do kadičky asi 100 cm³ vody. Ak ste nabrali viac, vodu neodlievajte. Snažte sa pracovať presne.