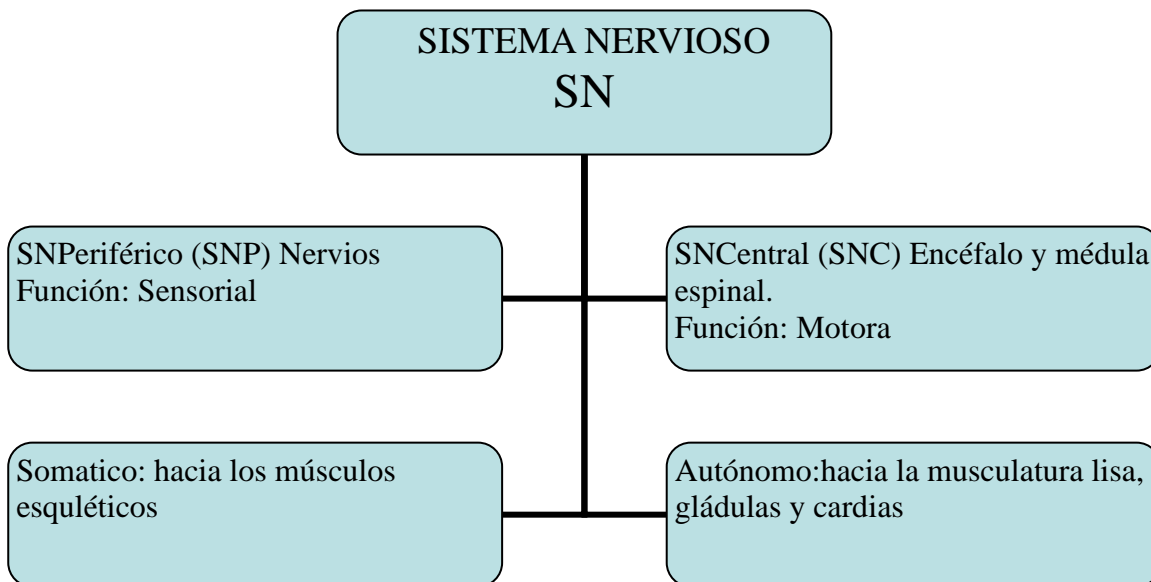
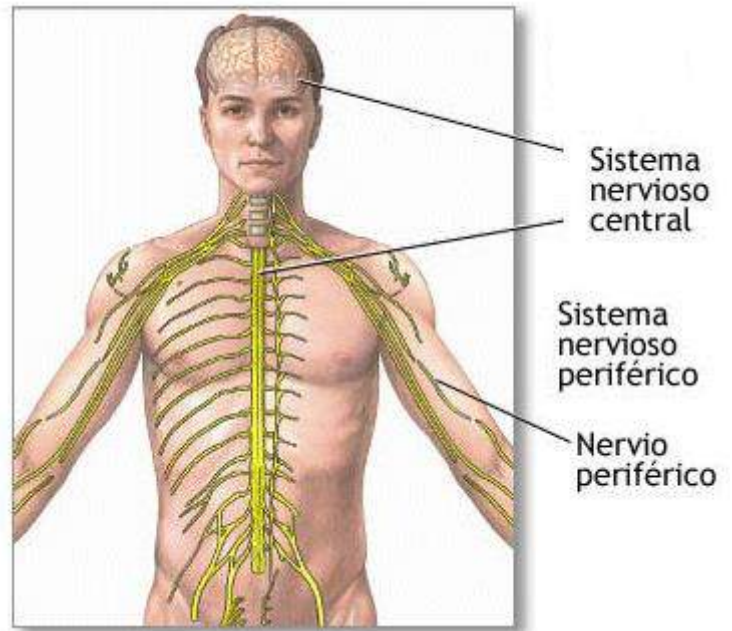
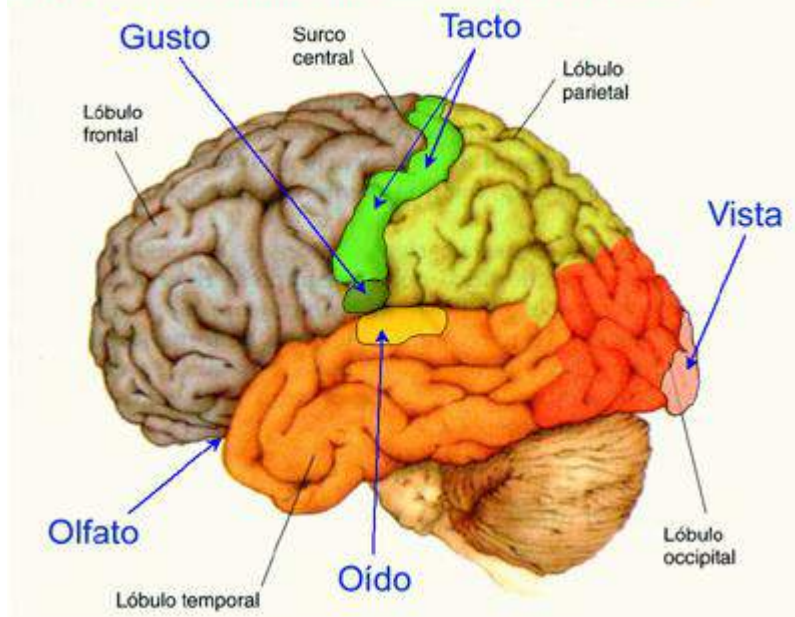


EL SISTEMA NERVIOSO

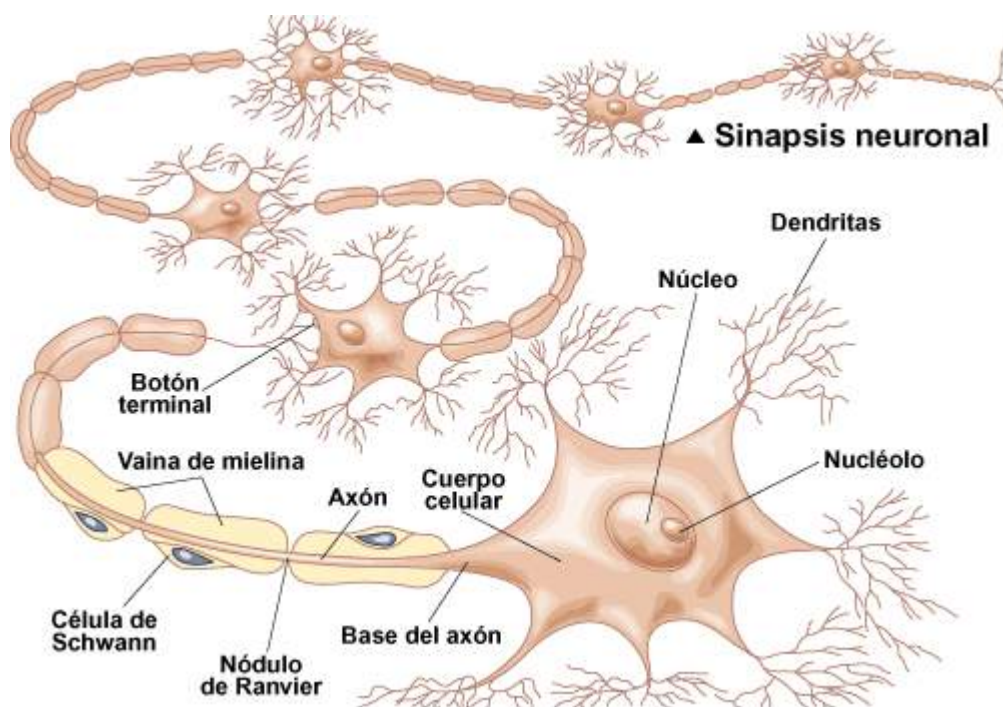
SISTEMA NERVIOSO CENTRAL= ENCÉFALO + MÉDULA ESPINAL



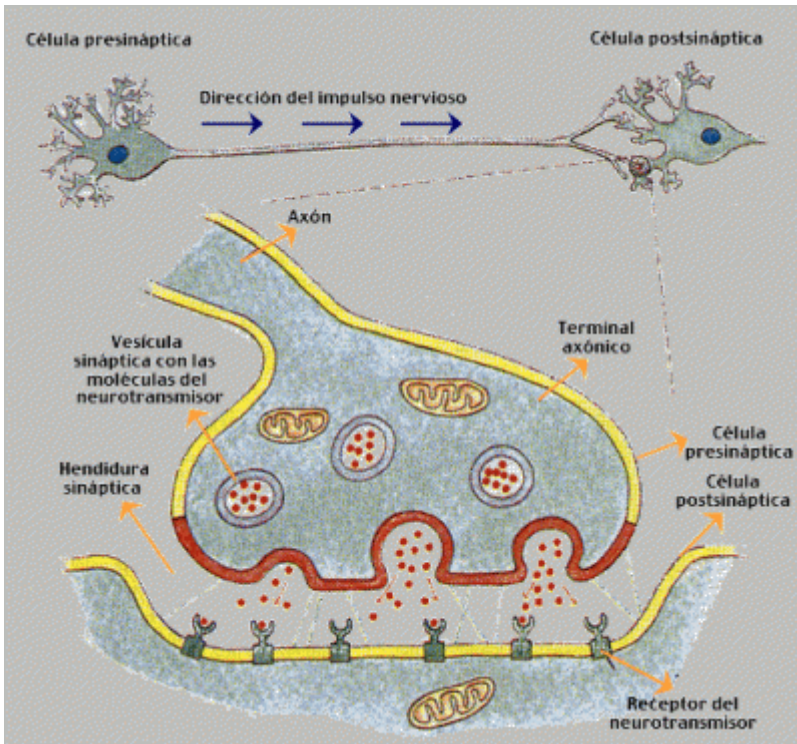
Los sentidos en la corteza cerebral humana



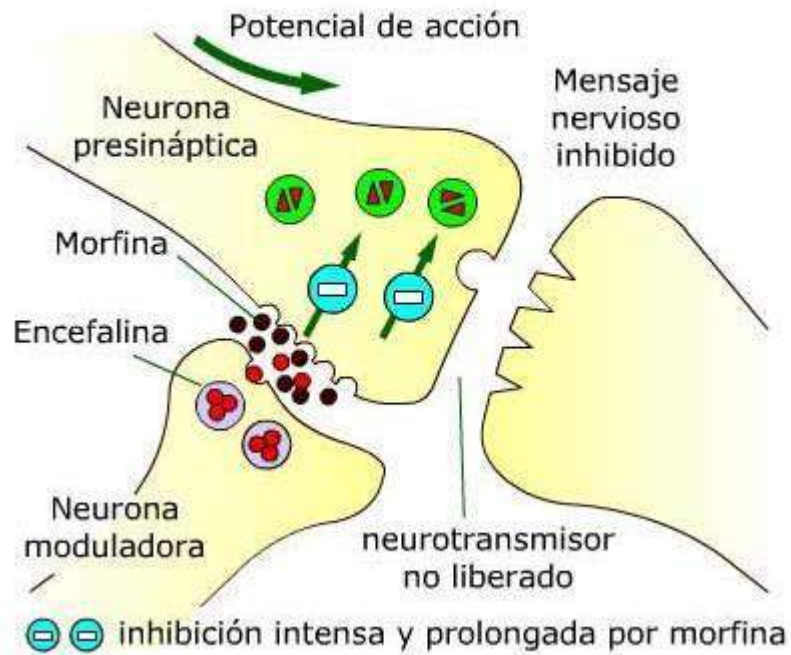
Neurona y sinapsis neuronal



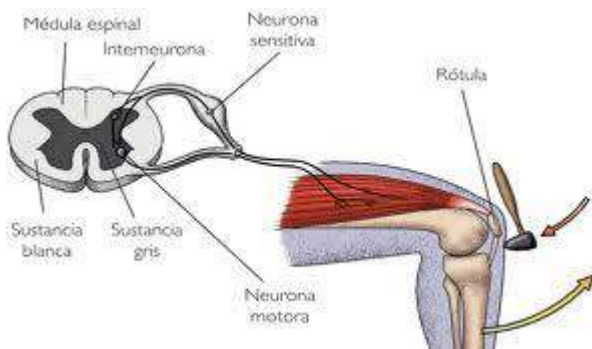
Sinapsis química entre neuronas



Efectos de las Encefalinas y Morfina en el control del dolor.

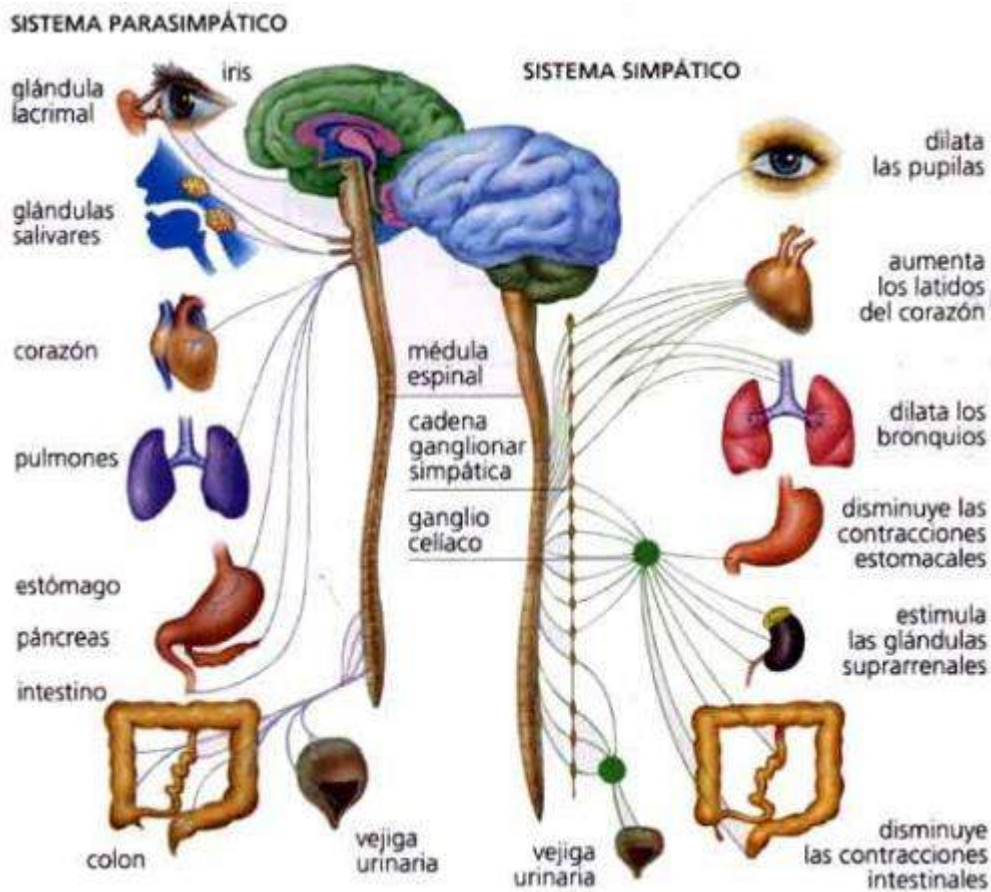


Arco reflejo



El camino del impulso nervioso sólo llega hasta la médula. Es más rápido. El resultado es un movimiento que llamamos reflejo.

Sistema nervioso autónomo



Sistema Parasimpático: Produce los efectos contrarios al simpático, es decir, relaja el organismo, disminuye el consumo de energía y suele funcionar por la noche.

Sistema Simpático: Se encarga de activar al organismo, por lo que incrementa el gasto de energía y suele funcionar durante el día.